

blue office Finanzbuchhaltung

Jahreswechsel



Sieber IT Service GmbH

Hotline 071 730 07 07

Fax 071 730 08 08

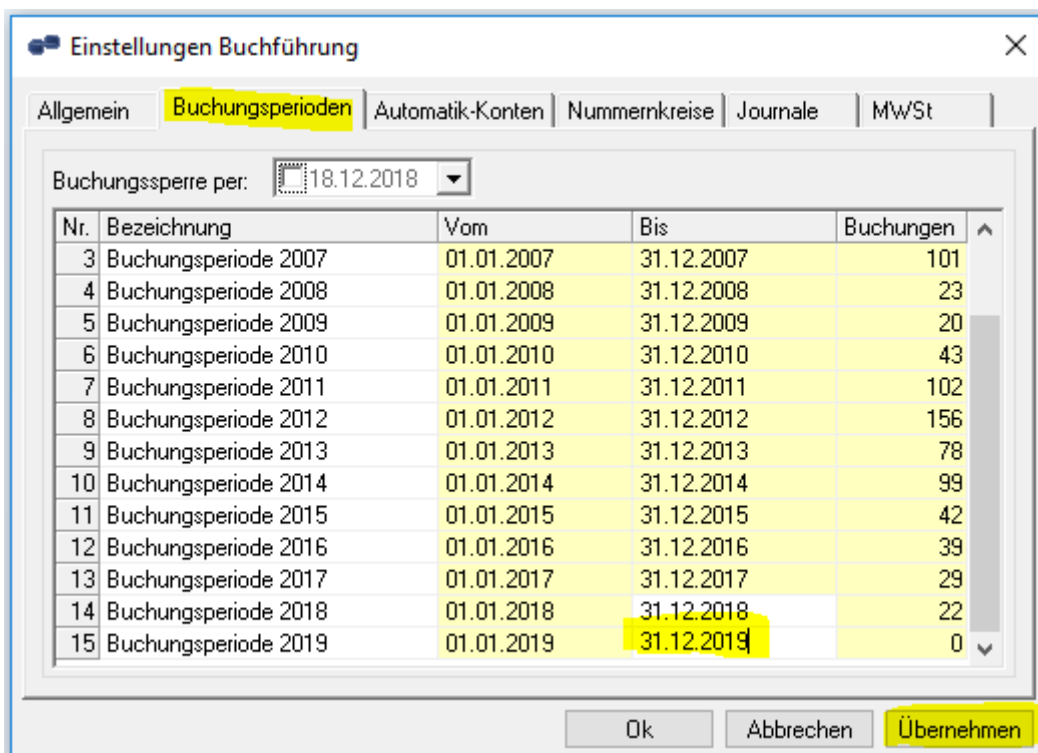
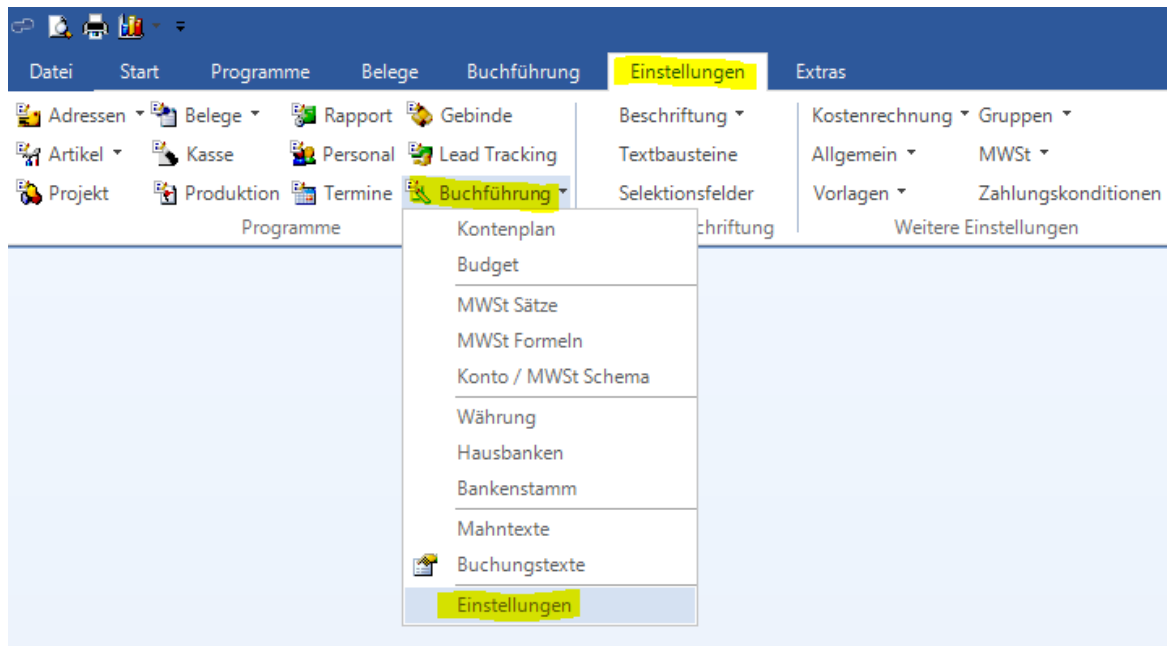
E-Mail info@sieberit.ch

blue office Finanzbuchhaltung	1
Jahreswechsel	1
Neue Periode (Buchungsjahr eröffnen).....	2
Nebenjournal eröffnen	3
Kontoplan für die neue Buchungsperiode anlegen	4
Gewinn-oder Verlustvortrag.....	5
Eröffnungsbilanz überprüfen – muss ausgeglichen sein.....	6
Buchungsperiode sperren.....	7
Buchungen fixieren	8

Kurzeinführung Jahreswechsel

Neue Periode (Buchungsjahr eröffnen)

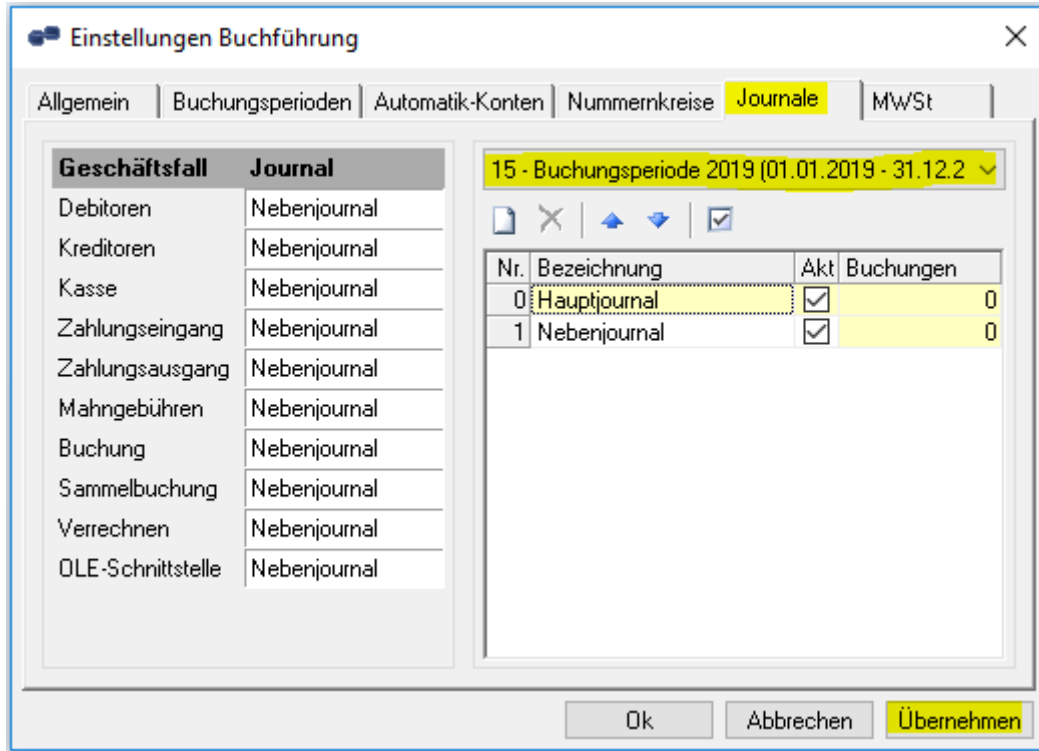
Einstellungen – Buchführung – Einstellungen – Buchungsperioden



Es ist wichtig, dass Sie hier das Enddatum des **aktuellen** Geschäftsjahres eingeben. Sie möchten das Geschäftsjahr **2019** eröffnen -> Tragen Sie wie abgebildet das **Enddatum 31.12.2019** ein. Der Beginn der Buchungsperiode 2020 erscheint automatisch.

Nebenjournal eröffnen

Einstellungen – Buchführung – Einstellungen – Journale

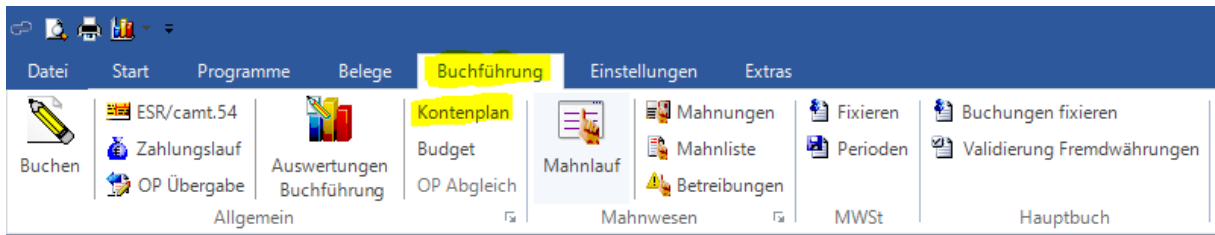


Wählen Sie die Buchungsperiode 2019 an und klicken dann auf Ok. Durch das Ok klicken erscheint dann auch das Nebenjournal.

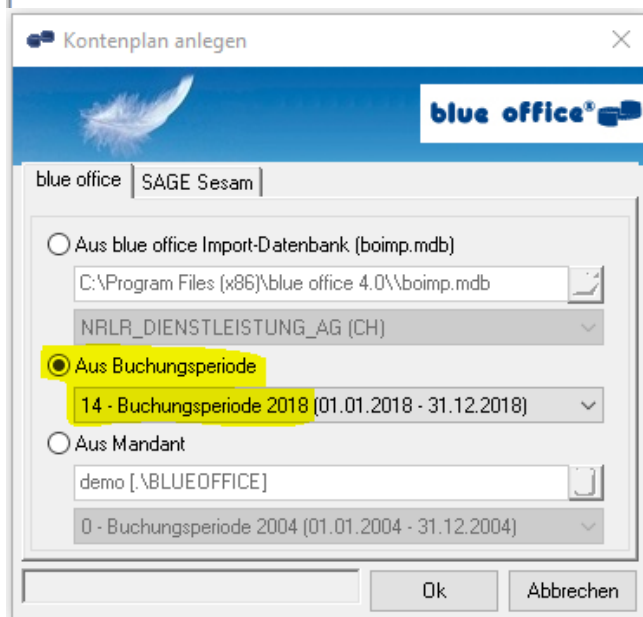
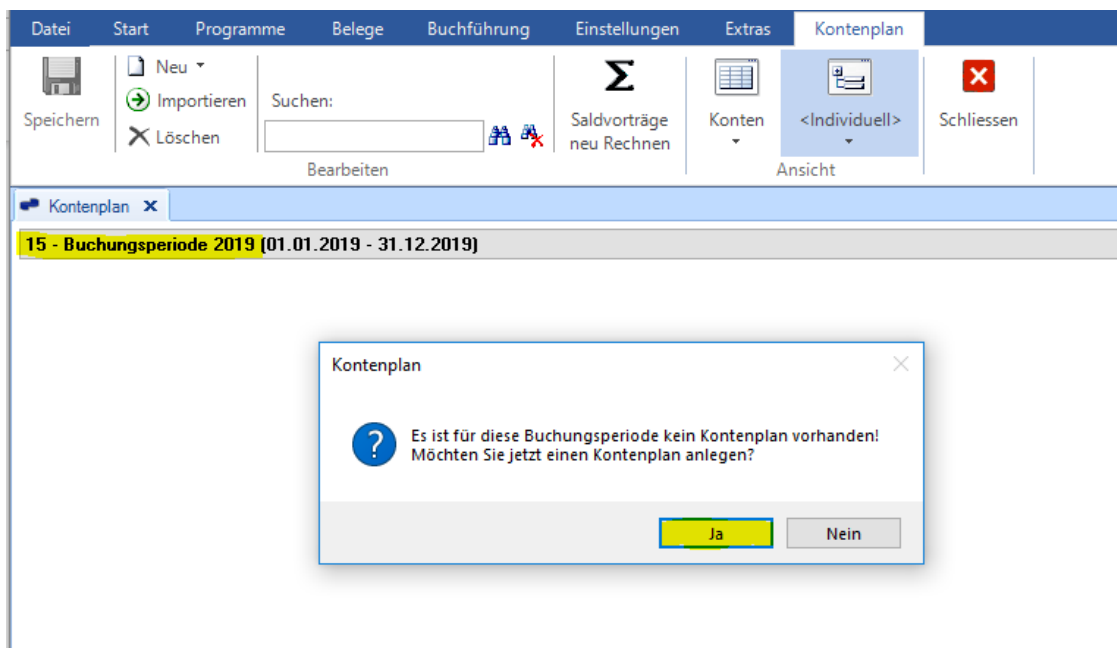
Kurzeinführung Jahreswechsel

Kontoplan für die neue Buchungsperiode anlegen

Buchführung – Kontenplan



Neue Periode anwählen



Kurzeinführung Jahreswechsel

Gewinn-oder Verlustvortrag

Der Gewinn- oder Verlustvortrag kann im blue office auf einfache Art dem Saldo des Kontos manuell hinzu- oder abgezogen werden.

Natürlich kann der Gewinn- oder Verlustvortrag auch mit der gewünschten Buchung in der Finanzbuchhaltung vorgenommen werden.

Varinate Saldo manuell hinzu- oder abziehen:

Buchführung - Kontenplan

The screenshot displays the 'Kontenplan' (Chart of Accounts) interface. The left pane shows a tree view of the account structure for the period 2019. The right pane shows the configuration for account 2990, 'Gewinn- und Verlustvortrag'. The 'Saldo Manuell' and 'Saldo Vortrag Manuell' fields are highlighted in yellow, indicating manual entry of the balance.

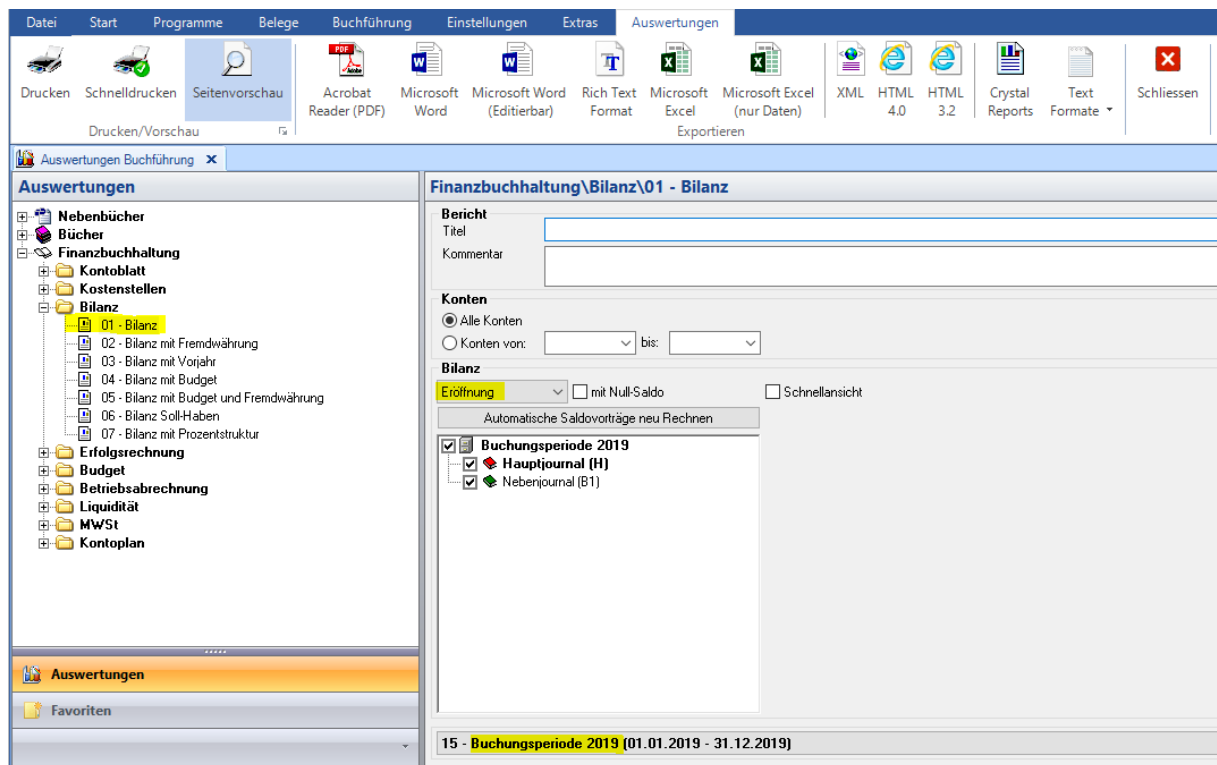
Allgemein		Zähler	
Konto	2990	Gewinn- und Verlustvortrag	
Konten Gruppe	290	Reserven, Bilanzgewinn	
Konten Art	Passiven	Haben	
<input checked="" type="checkbox"/> Vergleichen mit			
Memo			
MWST Code			
Konto-Währung	CHF	SWITZERLAND	
Spiegelkonto			
Kostenstelle			
Kontozuordnung	Kein		
Konto Vorjahr	2990	Gewinn- und Verlustvortrag	
Saldo Vorjahr		0.00 CHF	0.00 CHF
Saldo Vortrag		0.00 CHF	0.00 CHF
Buchungen Soll	0	0.00	
Buchungen Haben	0	0.00	
Aktueller Saldo	0	0.00	<nicht als Buch anzeigen>

Der Gewinn oder der Verlust muss manuell ins Konto Gewinnvortrag eingegeben werden. Bitte Saldo Manuell wählen und den Gewinn oder Verlust zur Summe des Kontos Gewinnvortrag vom Jahr 2018 hinzu- oder abziehen.

Kurzeinführung Jahreswechsel

Eröffnungsbilanz überprüfen – muss ausgeglichen sein

Buchführung – Auswertungen Buchführung



ACHTUNG: Die Eröffnungsbilanz muss ausgeglichen sein. (Auf der letzten Seite darf kein roter Balken sichtbar sein)

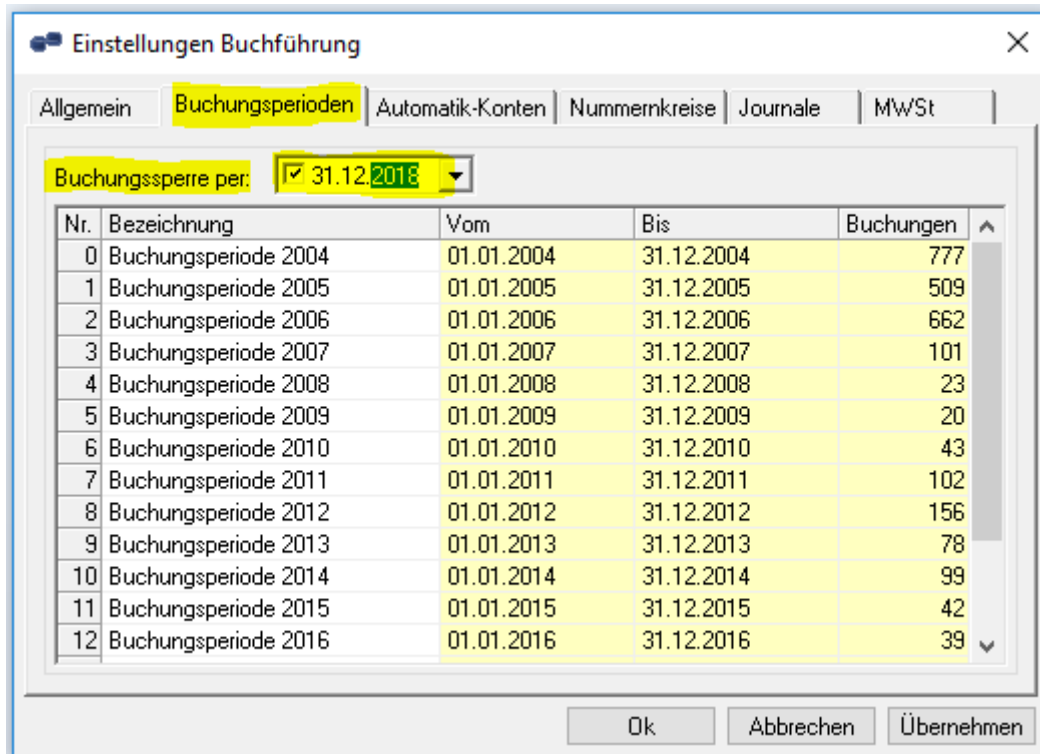
Kurzeinführung Jahreswechsel

Buchungsperiode sperren

Nachdem der Abschluss gemacht wurde und keine Buchungen mehr geändert oder eingefügt werden dürfen, ist es sinnvoll diese zu sperren:

(Es kann keine Buchung unterhalb dieses Datums mehr eingefügt werden)

Einstellungen – Buchführung – Einstellungen - Buchungsperioden



Buchungen fixieren

(Es kann keine bestehende Buchung unterhalb dieses Datums geändert werden)

Buchführung – Buchungen fixieren

