

blue office Finanzbuchhaltung

Jahreswechsel



Sieber IT Service GmbH

Hotline 071 730 07 07

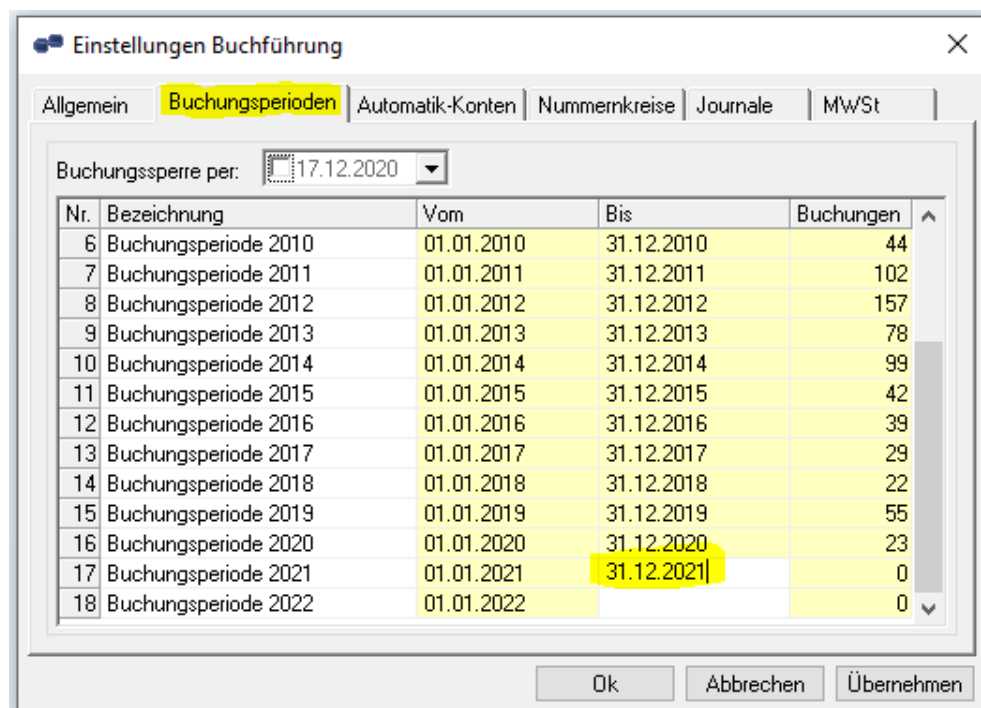
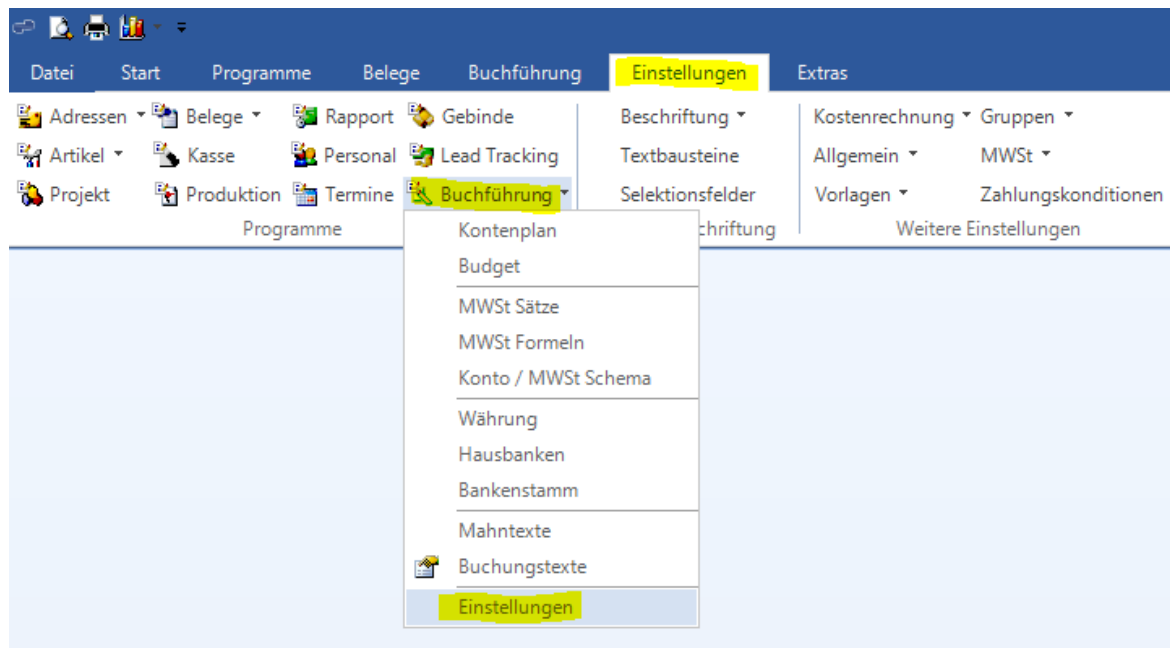
E-Mail support@sieberit.ch

Inhaltsverzeichnis

Neue Periode (Buchungsjahr eröffnen).....	2
Nebenjournal eröffnen.....	3
Kontenplan für die neue Buchungsperiode anlegen	4
Gewinn- oder Verlustvortrag	5
Eröffnungsbilanz überprüfen.....	6
Buchungsperiode sperren	7
Buchungen fixieren.....	8

Neue Periode (Buchungsjahr eröffnen)

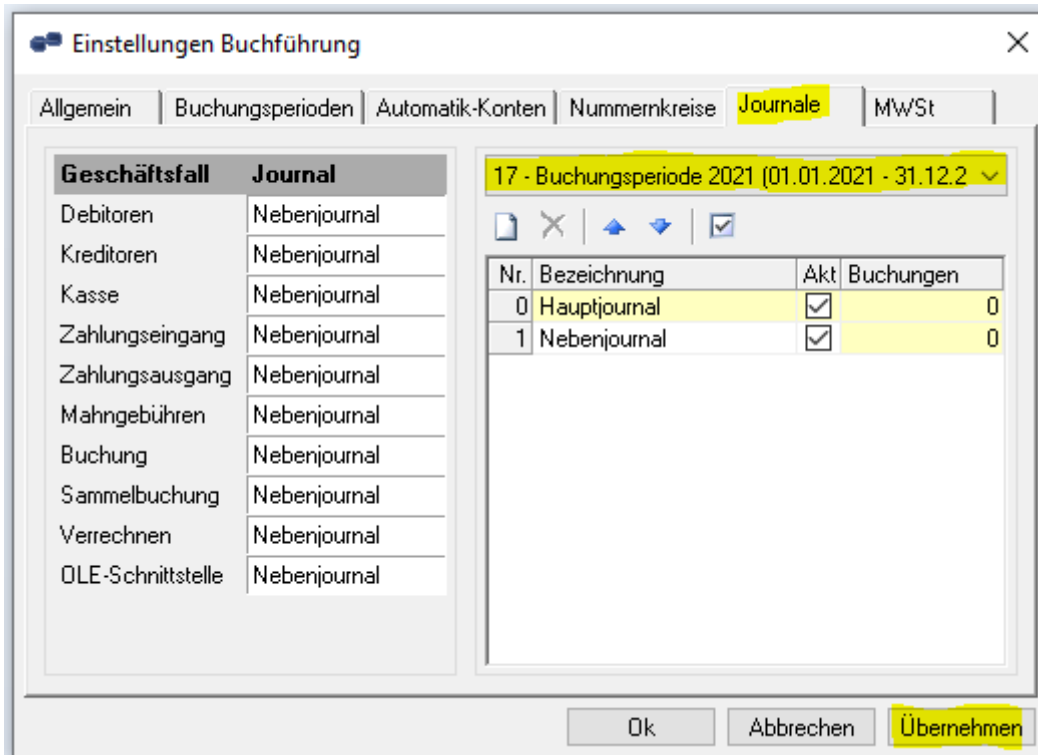
Einstellungen – Buchführung – Einstellungen – Buchungsperioden



Es ist wichtig, dass Sie hier das Enddatum des **aktuellen** Geschäftsjahres eingeben. Sie möchten das Geschäftsjahr **2021** eröffnen -> Tragen Sie wie abgebildet das **Enddatum 31.12.2021** ein. Der Beginn der Buchungsperiode 2022 erscheint automatisch.

Nebenjournal eröffnen

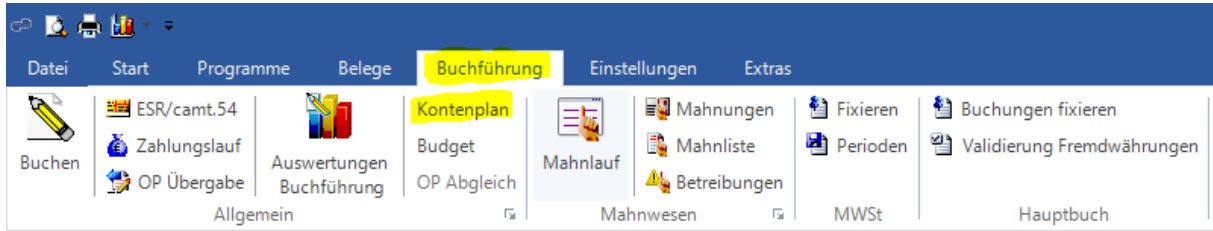
Einstellungen – Buchführung – Einstellungen - Journale



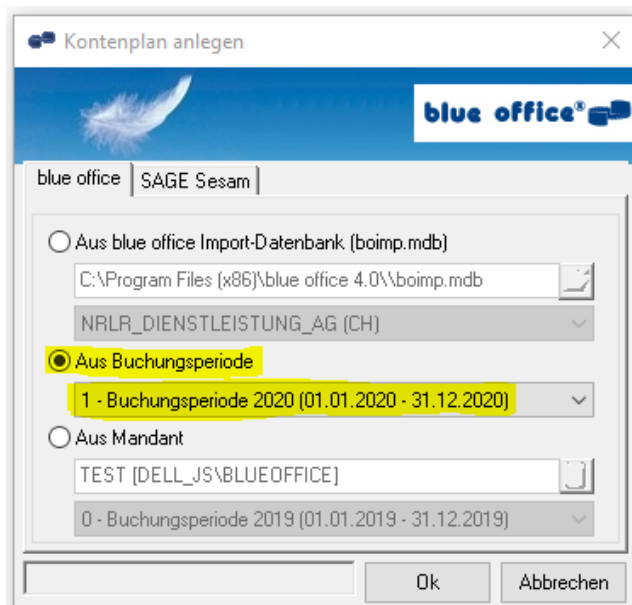
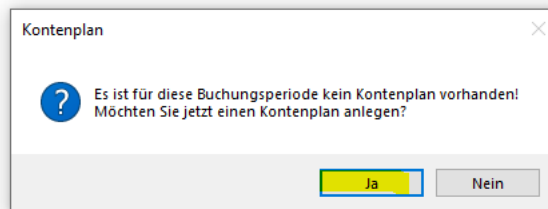
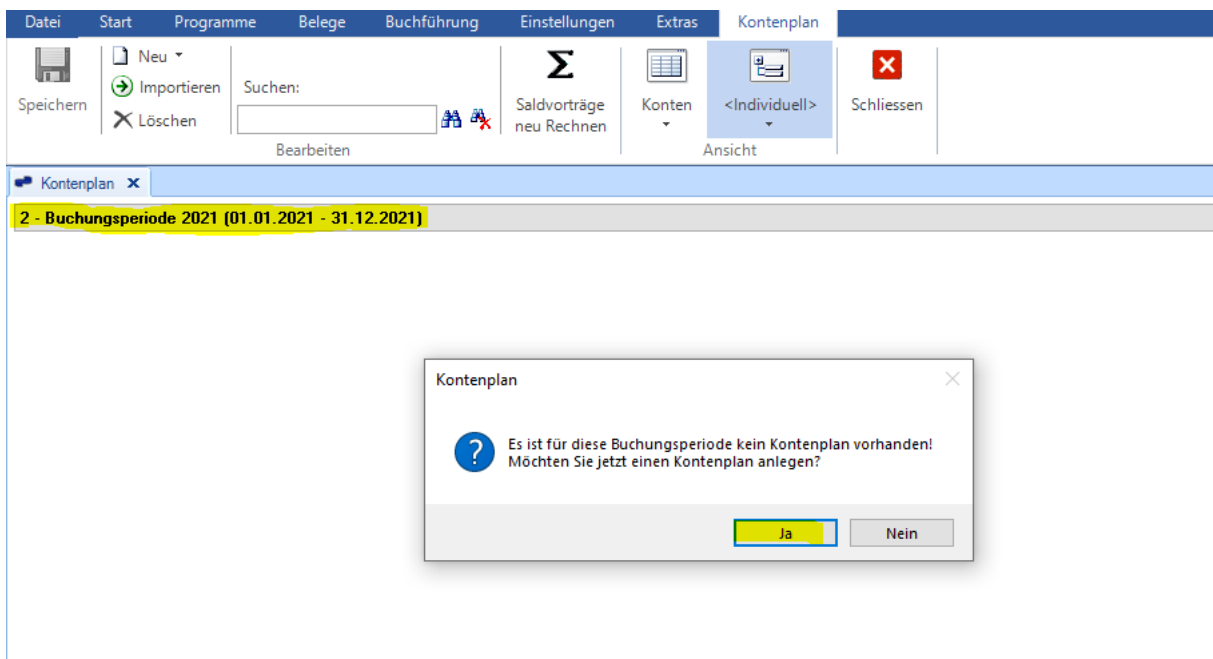
Wählen Sie die Buchungsperiode 2021 an und klicken dann auf Ok. Durch das Ok klicken erscheint dann auch das Nebenjournal.

Kontenplan für die neue Buchungsperiode anlegen

Buchführung – Kontenplan



Neue Periode anwählen



Gewinn- oder Verlustvortrag

Der Gewinn- oder Verlustvortrag kann im blue office auf einfache Art dem Saldo des Kontos manuell hinzu- oder abgezogen werden.

Natürlich kann der Gewinn- oder Verlustvortrag auch mit der gewünschten Buchung per 31.12. in der Finanzbuchhaltung vorgenommen werden.

Bei Fragen oder Unklarheiten dazu, rufen Sie uns bitte an.

Variante Saldo manuell hinzu- oder abziehen:

Buchführung - Kontenplan

The screenshot shows the 'Kontenplan' interface for the period 2021. On the left, the account tree is expanded to show 'Bilanzgewinn oder Bilanzverlust (297)'. On the right, the 'Zähler' (counter) settings are displayed for account 2970. The 'Saldo Manuell' and 'Saldo Vortrag Manuell' fields are highlighted in yellow, both showing 0.00 CHF. The 'Aktueller Saldo' is also 0.00 CHF.

Saldo Manuell	
Saldo Vorjahr	0.00 CHF

Saldo Vortrag Manuell	
Saldo Vortrag	0.00 CHF

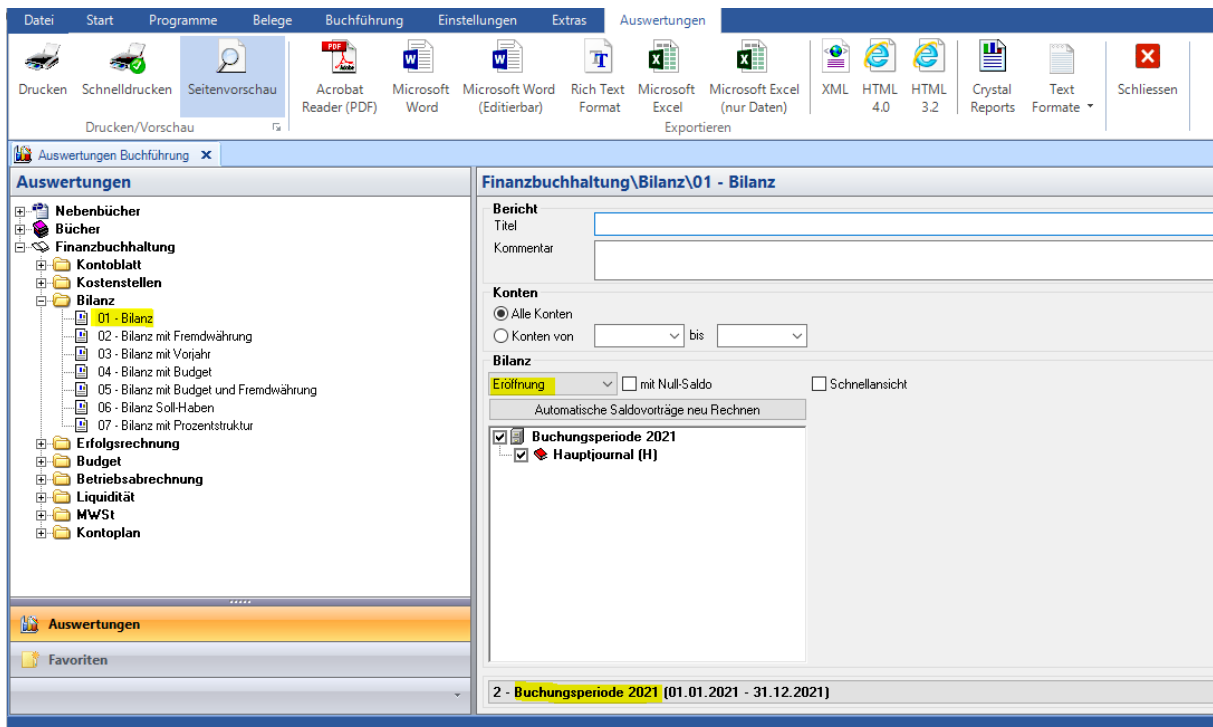
Aktueller Saldo	
Buchungen Soll	0
Buchungen Haben	0
Aktueller Saldo	0

Der Gewinn oder der Verlust muss manuell ins Konto Gewinnvortrag eingegeben werden. Bitte Saldo Manuell wählen und den Gewinn oder Verlust zur Summe des Kontos Gewinnvortrag vom Jahr 2020 hinzu- oder abziehen.

Eröffnungsbilanz überprüfen

Die Eröffnungsbilanz muss zwingend ausgeglichen sein. Auf der letzten Seite darf kein roter Balken ersichtlich sein.

Buchführung – Auswertungen Buchführung

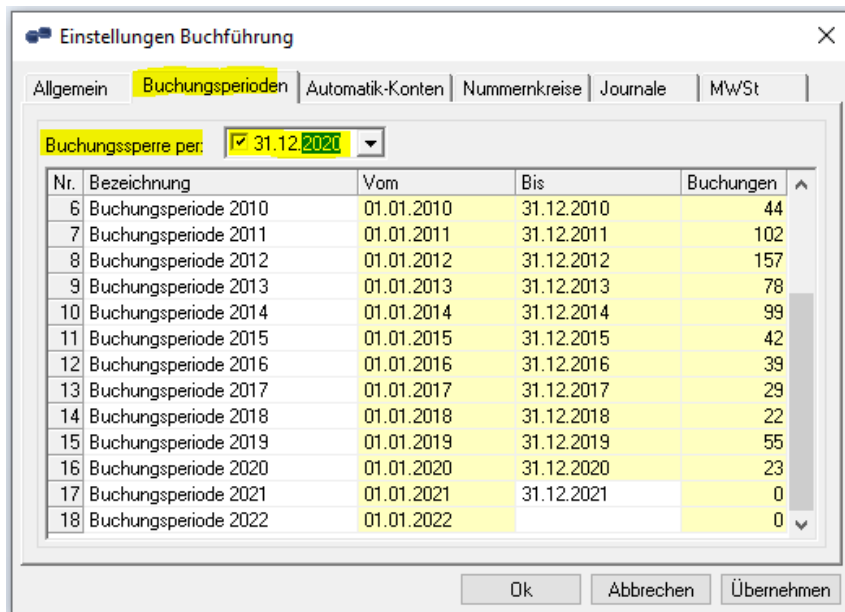


Buchungsperiode sperren

Nachdem der Abschluss gemacht wurde und keine Buchungen mehr geändert oder eingefügt werden dürfen, ist es sinnvoll diese zu sperren:

(Es kann keine Buchung unterhalb dieses Datums mehr erstellt oder verändert werden)

Einstellungen – Buchführung – Einstellungen - Buchungsperioden



Buchungen fixieren

(Es kann keine bestehende Buchung unterhalb dieses Datums verändert werden)

Buchführung – Buchungen fixieren

