

blue office®

MWSt-Änderung 2024



Sieber IT Service GmbH

Hotline 071 730 07 07

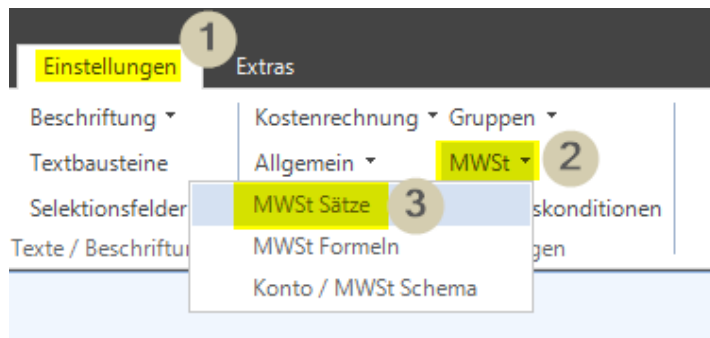
E-Mail support@sieberit.ch

Inhaltsverzeichnis

Erhöhung MwSt.-Sätze 2024	2
Anpassung Alias Codes für Export an externe Fibu	5
Zifferzuweisung MwSt Sätze – MwSt Abrechnung	6
MWSt Abrechnung – Perioden speichern.....	8

Erhöhung MwSt.-Sätze 2024

Wählen Sie im blue office® im Register Einstellungen – MWSt – MWSt Sätze aus.



Es zeigt Ihnen nun die aktuell erfassten MWSt Sätze mit den verschiedenen Perioden an. In diesem Beispiel sind in dem Code 1 – MWSt 7.7 % bereits alle drei Perioden befüllt. In den einzelnen Perioden wird der in diesem Zeitraum gültige MWSt Satz angezeigt.

Code	Text	Alias	Pe	Gültig bis	%	% (Abre)	% (Salc)	Typ	Quote	Konto	Hilfskonto	Gegenkonto
1	MwSt 7.7 %	US177	3	Unbegrenzt	7.70			v.H.		2200	0	
2	MwSt 2.5 %	US124	3	Unbegrenzt	2.50			v.H.		2200	0	
3	ohne MwSt	frei	2	Unbegrenzt	0.00			v.H.		2200	0	
4	Export	Exp0	2	Unbegrenzt	0.00			v.H.		2200	0	
5	Privatanteil 7.7 %		2	Unbegrenzt	7.70			v.H.		2200	0	
14	Leistungen im Ausland		1	Unbegrenzt	0.00			v.H.		2200	0	
90	Subventionen		1	Unbegrenzt	0.00			v.H.		2200	0	
91	Spenden		1	Unbegrenzt	0.00			v.H.		2200	0	
Vorsteuer												
51	MwSt Vorsteuer Mat. / Dienstl. 7.7 %	VSM77	3	Unbegrenzt	7.70			v.H.	100%	1170	0	
52	MwSt Vorsteuer Mat. / Dienstl. 2.5 %	VSM24	3	Unbegrenzt	2.50			v.H.	100%	1170	0	
55	ohne MwSt	frei	2	Unbegrenzt	0.00			v.H.	100%	1170	0	
56	Import	VDL76	2	Unbegrenzt	0.00			v.H.	100%	1170	0	
57	Vst. Mat. / Dienstl. 100 %		1	Unbegrenzt	100.00			v.H.	100%	1170	0	
61	MwSt Vorsteuer Inv./Betr.Aufw. 7.7 %	VSB77	3	Unbegrenzt	7.70			v.H.	100%	1171	0	
62	MwSt Vorsteuer Inv./Betr.Aufw. 2.5 %	VSB24	3	Unbegrenzt	2.50			v.H.	100%	1171	0	
65	ohne MwSt Inv./Betr.Aufw.	frei	2	Unbegrenzt	0.00			v.H.	100%	1171	0	
77	Einlagesteuerung		1	Unbegrenzt	100.00			v.H.	100%	1171	0	
78	Vorsteuerkürzung		1	Unbegrenzt	100.00			v.H.	100%	1171	0	
79	Privatanteil 7.7 %		1	Unbegrenzt	7.70			v.H.	100%	1170	0	
80	Gemischte Verwendung		1	Unbegrenzt	100.00			i.H.	100%	1173	0	

Code	Umsatzsteuer	v.H.
1	Umsatzsteuer	v.H.
Periode 1		
Gültig ab:	Ansatz	Abrechnung Saldosatz
01.01.2000	7.60 %	% %
Text:	Alias:	
MwSt 7.6 %	US176	
Konto:	Hilfskonto:	Gegenkonto:
2200	0	
Gültig bis:	Periode 2	
Periode 2		
Gültig ab:	Ansatz	Abrechnung Saldosatz
01.01.2011	8.00 %	% %
Text:	Alias:	
MwSt 8 %	US176	
Konto:	Hilfskonto:	Gegenkonto:
2200	0	
Gültig bis:	Periode 3	
Periode 3		
Gültig ab:	Ansatz	Abrechnung Saldosatz
01.01.2018	7.70 %	% %
Text:	Alias:	
MwSt 7.7 %	US177	
Konto:	Hilfskonto:	Gegenkonto:
2200	0	
Gültig bis:	Unbegrenzt	

Da im blue office® maximal 3 Perioden zur Verfügung stehen, werden in diesem Fall die Perioden nach oben verschoben. Nach der Umstellung sind die Perioden wie folgt aufgelistet:

Periode 1: 8.0 %

Periode 2: 7.7 %

Periode 3: 8.1 %

Der MWSt Satz von 7.6 % wird in unserem Beispiel nach der Umstellung nicht mehr zur Verfügung stehen.

Um die MWSt Änderung durchzuführen, starten Sie zuerst via Button den «Assistent für MWSt-Änderungen». Wechseln Sie im oberen Fenster auf «Erhöhung der Mehrwertsteuersätze ab 2024».

Im mittleren Bereich zeigt es Ihnen nun die aktuellen und die neuen MWSt Sätze ab 2024 an. Damit Sie diese Änderung speichern können, müssen Sie zuerst den Mandanten sichern.

The screenshot shows the 'Assistent für MWSt-Änderungen' (Assistant for VAT Changes) dialog box. The top section has a dropdown menu with 'Erhöhung der Mehrwertsteuersätze ab 2024' selected. The middle section is a table comparing current and new tax rates:

MC	Text	Ansatz	Alias	Text	Ansatz	Alias
1	MWSt 7.7 %	7.7	USt77	MWSt 8.1 %	8.1	USt81
2	MWSt 2.5 %	2.5	USt24	MWSt 2.6 %	2.6	USt24
5	Privatanteil 7.7 %	7.7		Privatanteil 8.1 %	8.1	
51	MWSt Vorsteuer Mat. / Dienst	7.7	VSM77	MWSt Vorsteuer Mat. / Dienst	8.1	VSM81
52	MWSt Vorsteuer Mat. / Dienst	2.5	VSM24	MWSt Vorsteuer Mat. / Dienst	2.6	VSM24
61	MWSt Vorsteuer Inv./Betr.Auf	7.7	VSB77	MWSt Vorsteuer Inv./Betr.Auf	8.1	VSB81
62	MWSt Vorsteuer Inv./Betr.Auf	2.5	VSB24	MWSt Vorsteuer Inv./Betr.Auf	2.6	VSB24
79	Privatanteil 7.7 %	7.7		Privatanteil 8.1 %	8.1	

The bottom section of the dialog has a 'Mandant sichern' button highlighted. The background window shows a table of tax rates and a right-hand panel with configuration options for different periods.

Nach der Erstellung der Sicherung, erscheint folgende Meldung:

The screenshot shows an information dialog box with the following text:

Sicherung(en) erstellt in:
Standard-Backupverzeichnis

Mandant 'Jahreswechsel_bo_V2':
Jahreswechsel_bo_V2_js_202304131553.BAK

Systemdatenbank 'bosys':
bosys_js_202304131553.BAK

OK

Nach dieser Sicherung ist der Button «Änderungen Speichern» aktiv. Wählen Sie diesen an und die neuen MWSt Sätze werden im blue office® eröffnet.

MWSt Änderung

Assistent für MWSt-Änderungen

Erhöhung der Mehrwertsteuersätze ▾

MC	Text	Ansatz	Alias	Text	Ansatz	Alias
1	MWSt 7.7 %	7.7	USt77	MWSt 8.1 %	8.1	USt81
2	MWST 2.5 %	2.5	USt24	MWST 2.6 %	2.6	USt24
5	Privatanteil 7.7 %	7.7		Privatanteil 8.1 %	8.1	
51	MWSt Vorsteuer Mat. / Dienst	7.7	VSM77	MWSt Vorsteuer Mat. / Dienst	8.1	VSM81
52	MWSt Vorsteuer Mat. / Dienst	2.5	VSM24	MWSt Vorsteuer Mat. / Dienst	2.6	VSM24
61	MWSt Vorsteuer Inv./Betr.Auf	7.7	VSB77	MWSt Vorsteuer Inv./Betr.Auf	8.1	VSB81
62	MWSt Vorsteuer Inv./Betr.Auf	2.5	VSB24	MWSt Vorsteuer Inv./Betr.Auf	2.6	VSB24
79	Privatanteil 7.7 %	7.7		Privatanteil 8.1 %	8.1	

7

Mandant sichern Änderungen Speichern Schliessen

Erhöhung der Mehrwertsteuersätze ab 2024

?

Möchten Sie die MWSt-Änderungen jetzt Speichern?

8

OK Abbrechen

Nach der Durchführung können Sie diese Maske schliessen. Nun wurden im blue office® die MWSt Sätze für das Jahr 2024 eröffnet. In unserem Beispiel mit dem MWSt Code 1 ist neu die Periode mit 8.1 % befüllt und in der Periode 2 ist der gültige Satz bis und mit 31.12.2023 mit 7.7 % befüllt.

Code	Text	Alias	Pe	Gültig bis	%	% (Abre	% (Salc	Typ	Quote	Konto	Hilfskonto	Geg
Umsatzsteuer												
1	MWSt 7.7 %	US177	2	31.12.2023	7.70			v.H.		2200	0	
2	MWSt 2.5 %	US124	2	31.12.2023	2.50			v.H.		2200	0	
3	ohne MWSt	frei	2	Unbegrenzt	0.00			v.H.		2200	0	
4	Export	Exp0	2	Unbegrenzt	0.00			v.H.		2200	0	
5	Privatanteil 7.7 %		2	31.12.2023	7.70			v.H.		2200	0	
14	Leistungen im Ausland		1	Unbegrenzt	0.00			v.H.		2200	0	
90	Subventionen		1	Unbegrenzt	0.00			v.H.		2200	0	
91	Spenden		1	Unbegrenzt	0.00			v.H.		2200	0	
Vorsteuer												
51	MWSt Vorsteuer Mat. / Dienstl. 7.7 %	VSM77	2	31.12.2023	7.70			v.H.	100%	1170	0	
52	MWSt Vorsteuer Mat. / Dienstl. 2.5 %	VSM24	2	31.12.2023	2.50			v.H.	100%	1170	0	
55	ohne MWSt	frei	2	Unbegrenzt	0.00			v.H.	100%	1170	0	
56	Import	VDL76	2	Unbegrenzt	0.00			v.H.	100%	1170	0	
57	Vst. Mat. / Dienstl. 100 %		1	Unbegrenzt	100.00			v.H.	100%	1170	0	
61	MWSt Vorsteuer Inv./Betr.Aufw. 7.7 %	VS877	2	31.12.2023	7.70			v.H.	100%	1171	0	
62	MWSt Vorsteuer Inv./Betr.Aufw. 2.5 %	VS824	2	31.12.2023	2.50			v.H.	100%	1171	0	
65	ohne MWSt Inv./Betr.Aufw.	frei	2	Unbegrenzt	0.00			v.H.	100%	1171	0	
77	Einlagensteuerung		1	Unbegrenzt	100.00			v.H.	100%	1171	0	
78	Vorsteuerkürzung		1	Unbegrenzt	100.00			v.H.	100%	1171	0	
79	Privatanteil 7.7 %		1	31.12.2023	7.70			v.H.	100%	1170	0	
80	Gemischte Verwendung		1	Unbegrenzt	100.00			i.H.	100%	1173	0	

Code 1 Umsatzsteuer v.H.

Periode 1
 Gültig ab: 01.01.2011 Ansatz 8.00 % Abrechnung % Saldosatz %
 Text: MWSt 8 % Alias: US176
 Konto: 2200 Hilfskonto: 0 Gegenkonto:
 Gültig bis: Periode 2

Periode 2
 Gültig ab: 01.01.2018 Ansatz 7.70 % Abrechnung % Saldosatz %
 Text: MWSt 7.7 % Alias: US177
 Konto: 2200 Hilfskonto: 0 Gegenkonto:
 Gültig bis: Periode 3

Periode 3
 Gültig ab: 01.01.2024 Ansatz 8.10 % Abrechnung % Saldosatz %
 Text: MWSt 8.1 % Alias: US181
 Konto: 2200 Hilfskonto: 0 Gegenkonto:
 Gültig bis: Unbegrenzt

Anpassung Alias Codes für Export an externe Fibu

Falls Sie die Buchhaltung an eine externe Finanzbuchhaltung exportieren, müssen Sie in der neuen Periode die korrekten Alias Codes hinterlegen. Die Alias Codes sind die MWSt Kürzel vom Fremdprogramm bzw. von der externen Finanzbuchhaltung.

Periode 3

Gültig ab: 01.01.2024 Ansatz 8.10 % Abrechnung % Saldosatz %

Text: MWSt 8.1 % **Alias: US181**

Konto: 2200 Hilfskonto: 0 Gegenkonto:
 Gültig bis: Unbegrenzt

Zifferzuweisung MWSt Sätze – MWSt Abrechnung

Wenn Sie aus dem blue office® die MWSt Abrechnung tätigen, müssen Sie zwingend die Zuweisung der MWSt Ziffern kontrollieren und anpassen. Es betrifft alle Einträge der folgenden Ziffern auf dem aktuell zur Verfügung stehenden Formular:

II. STEUERBERECHNUNG								
Satz	Leistungen CHF ab 01.01.2018		Steuer CHF / Rp. ab 01.01.2018		Leistungen CHF bis 31.12.2017		Steuer CHF / Rp. bis 31.12.2017	
Normal	302		+	7,7%	301		+	8,0%
Reduziert	312		+	2,5%	311		+	2,5%
Beherbergung	342		+	3,7%	341		+	3,8%
Bezugsteuer	382		+		381		+	

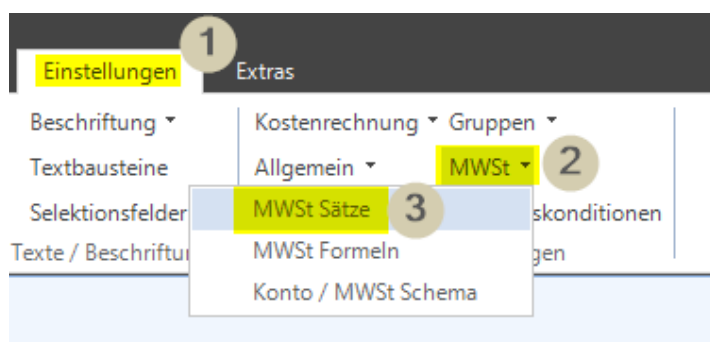
Das neueste Formular mit den neuen Ziffern für die MWSt Sätze ab 2024 wird von der ESTV ab Quartal 3 2024 freigegeben. Aktuell steht es somit noch nicht zur Verfügung.

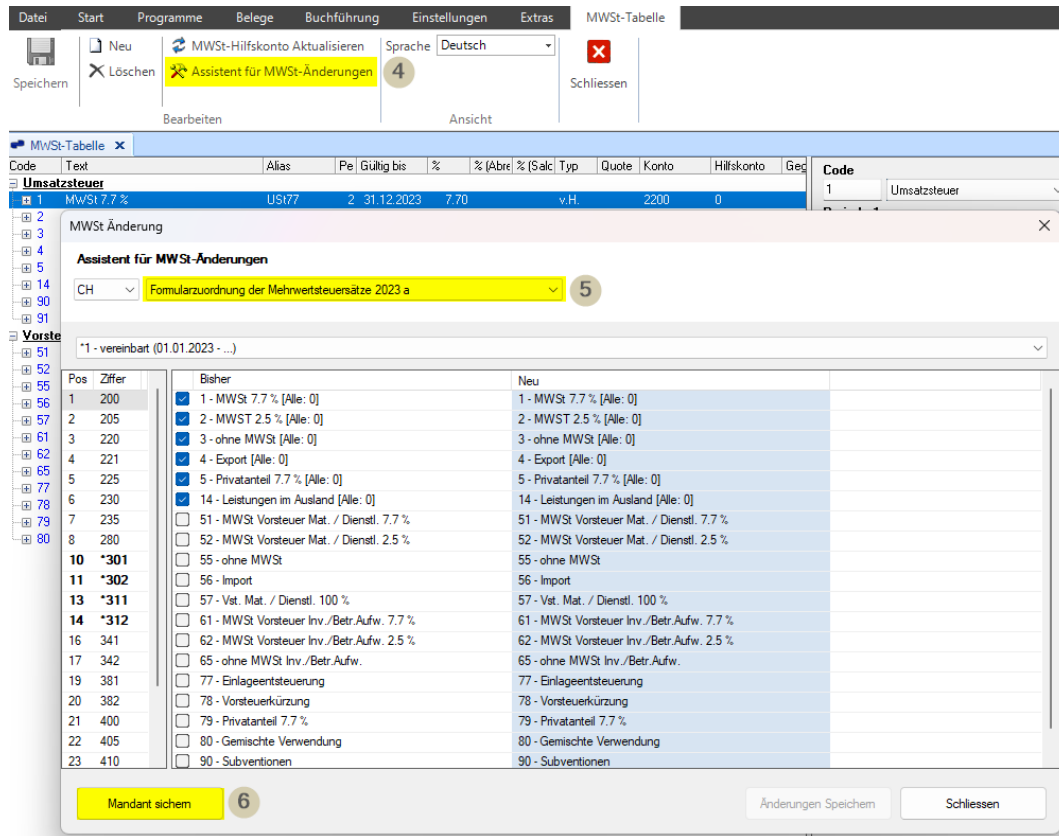
Falls Sie nun im ersten halben Jahr Umsätze mit den neuen MWSt Sätzen ab 2024 generieren, müssen Sie dies in den Rechnungen korrekt ausweisen. Falls nun zum Beispiel Beträge mit 8.1 % abgerechnet werden, muss dieser Wert im MWSt Abrechnungsformular in der Ziffer 302 ausgewiesen werden, jedoch nicht mit dem Wert von 8.1 % sondern mit dem Wert von 7.7 %.

Für die ersten zwei Quartale haben Sie somit die MWSt nicht mit dem korrekten Betrag abgerechnet. Diese Korrektur können Sie dann mit der Abrechnung vom 3. Quartal durchführen.

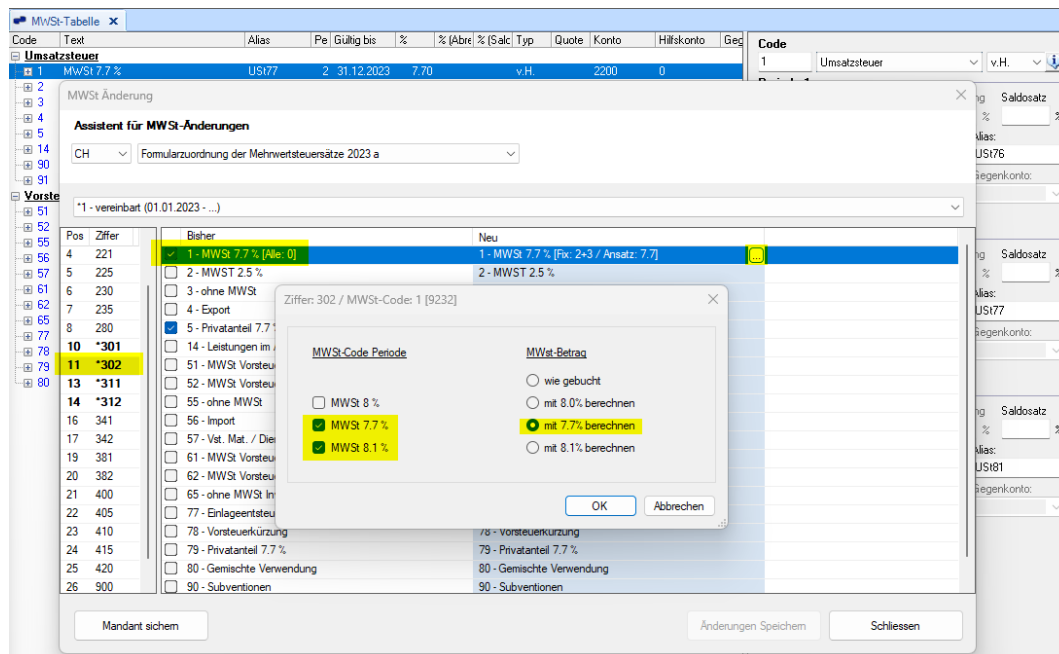
Damit diese Korrektur ordnungsgemäss funktioniert müssen die MWSt Perioden ZWINGEND gespeichert werden.

Diese Zuweisung der oben genannten Ziffern, können Sie wie folgt ausführen:





Im Beispiel kontrollieren wir die Ziffer 302 und hinterlegen, dass es in dieser Ziffer die MWSt-Sätze 7.7 % und 8.1 % ausweisen soll, jedoch berechnet mit 7.7 %.

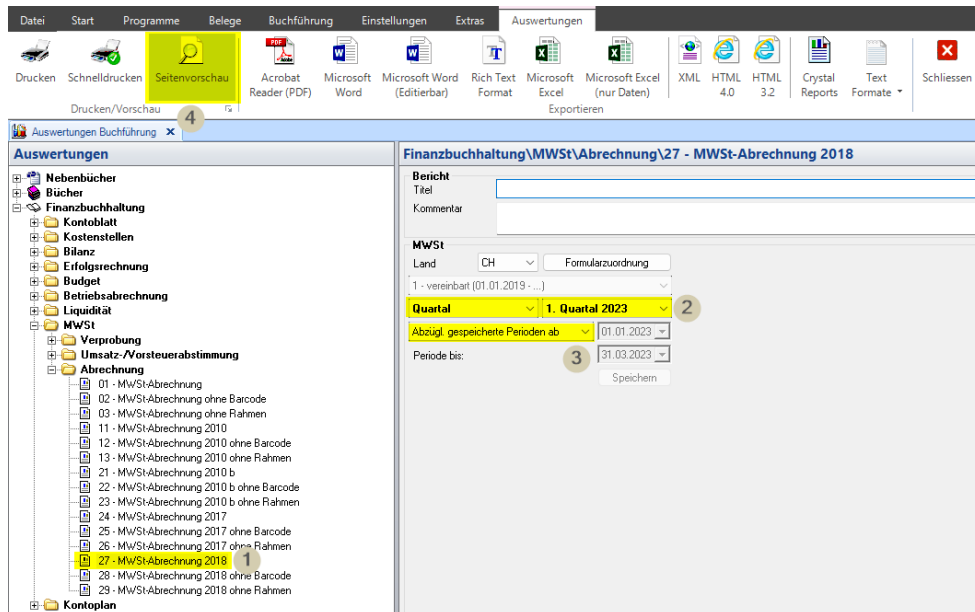


Kontrollieren Sie nun alle oben genannten Ziffern und weisen jeweils die gewünschten Ansätze zu. Danach klicken Sie auf Änderungen Speichern.

MWSt Abrechnung – Perioden speichern

Damit diese Korrektur ordnungsgemäss funktioniert müssen die MWSt Perioden ZWINGEND gespeichert werden. Diese Speicherung führen Sie jeweils bei der Erstellung der MWSt Abrechnung aus.

Wählen Sie das gewünschte Abrechnungsquartal aus und aktivieren Sie «Abzügl. Gespeicherte Perioden ab». Danach öffnen Sie die Seitenvorschau. Mit der Öffnung der Seitenvorschau, werden die Beträge in den zugehörigen Ziffern berechnet.



Kontrollieren Sie nun die erstellte MWSt Abrechnung. Wenn alles in Ordnung ist, gehen Sie zurück zu den Auswertungen. Nun ist der Button «Speichern» aktiv. Wählen Sie diese Speicherung und ändern gegebenenfalls die vorgegebene Benennung von diesem Quartal.

