

blue office Finanzbuchhaltung

Jahreswechsel



Sieber IT Service GmbH

Hotline 071 730 07 07

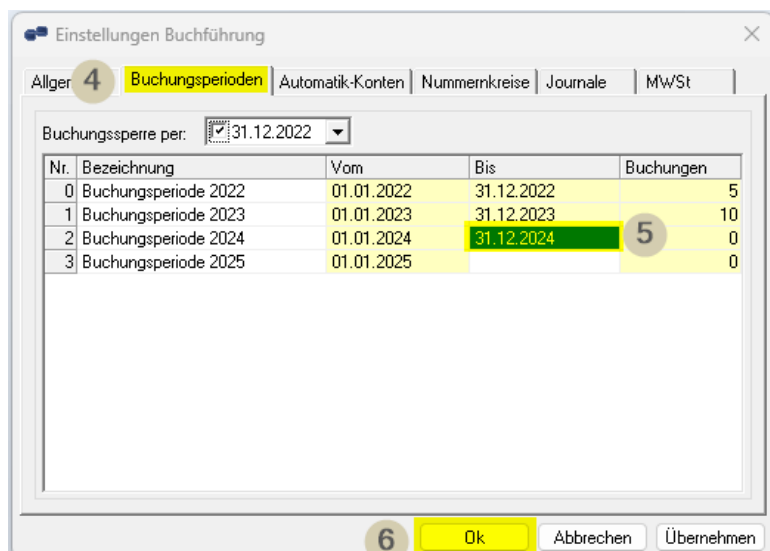
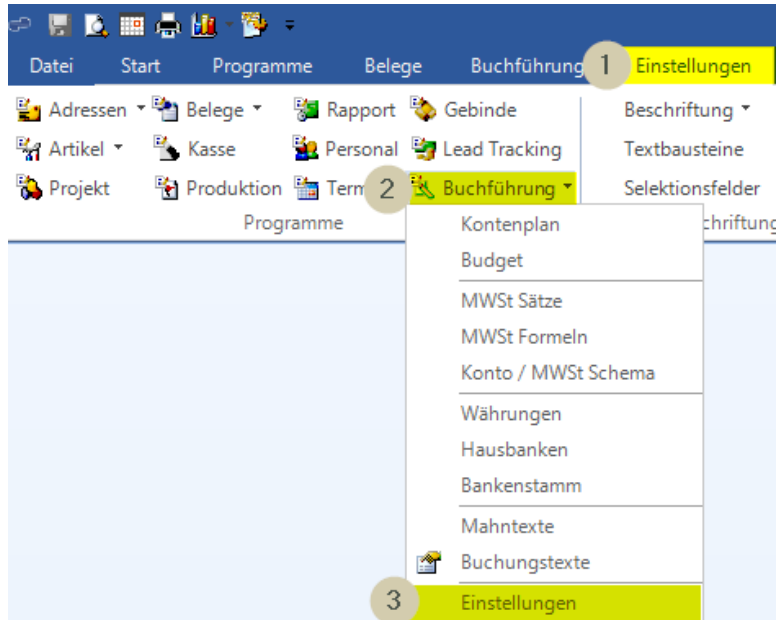
E-Mail support@sieberit.ch

Inhaltsverzeichnis

| | |
|---|---|
| Neue Periode (Buchungsjahr eröffnen)..... | 2 |
| Nebenjournal eröffnen | 3 |
| Kontenplan für die neue Buchungsperiode anlegen | 4 |
| Automatikkonten übernehmen..... | 5 |
| Gewinn- oder Verlustvortrag | 6 |
| Eröffnungsbilanz überprüfen..... | 7 |
| Buchungsperiode sperren | 8 |
| Buchungen fixieren..... | 9 |

Neue Periode (Buchungsjahr eröffnen)

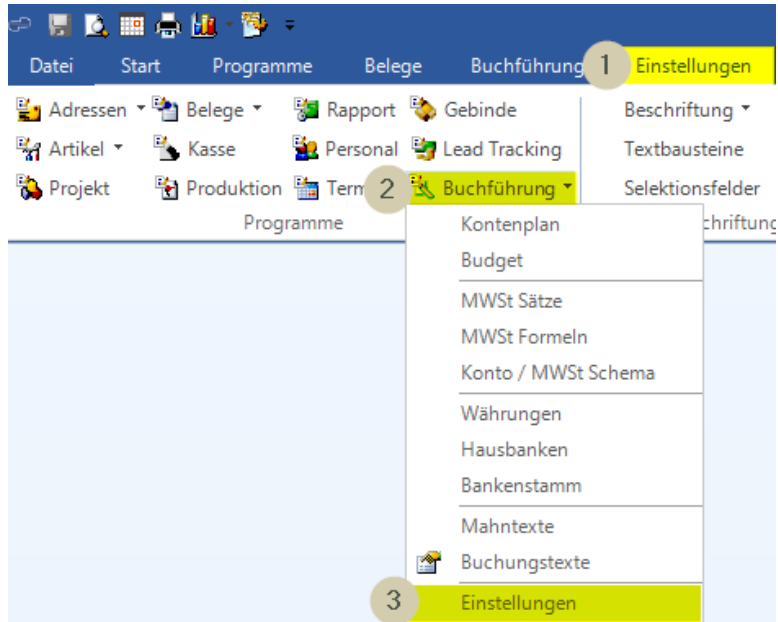
Einstellungen – Buchführung – Einstellungen – Buchungsperioden



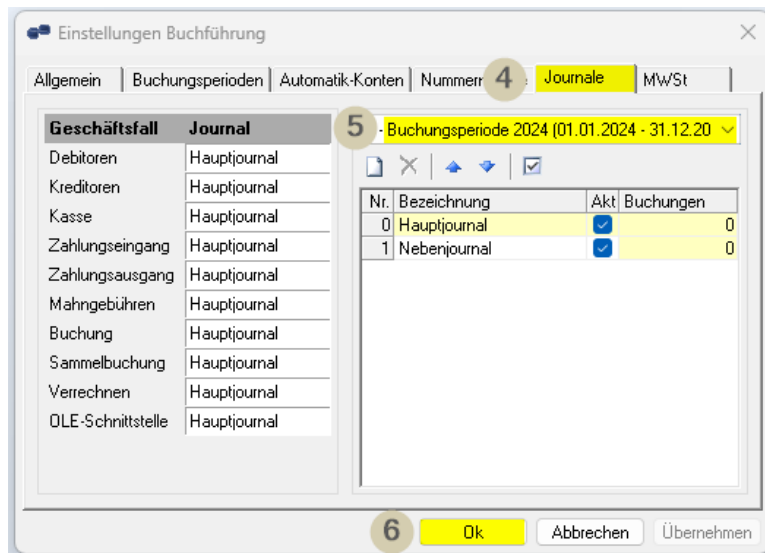
Es ist wichtig, dass Sie hier das Enddatum des **neuen** Geschäftsjahres eingeben. Sie möchten das Geschäftsjahr **2024** eröffnen -> Tragen Sie wie abgebildet das **Enddatum 31.12.2024** ein. Der Beginn der Buchungsperiode 2025 erscheint automatisch.

Nebenjournal eröffnen

Einstellungen – Buchführung – Einstellungen - Journale

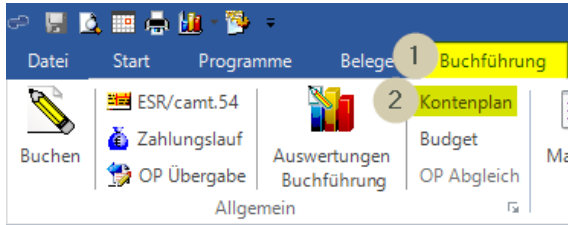


Wählen Sie die Buchungsperiode 2024 an und klicken dann auf Ok. Durch das Ok klicken erscheint dann auch das Nebenjournal (falls vorher bereits vorhanden). Ein Nebenjournal muss nicht zwingend eröffnet sein.

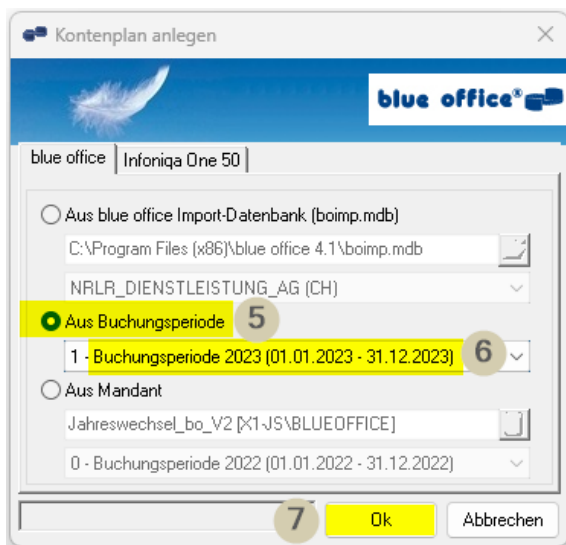
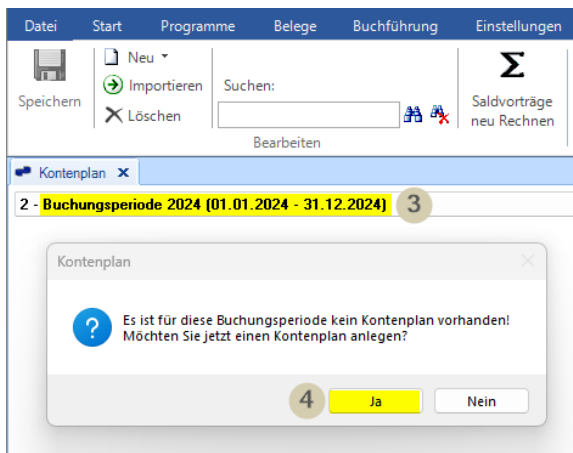


Kontenplan für die neue Buchungsperiode anlegen

Buchführung – Kontenplan

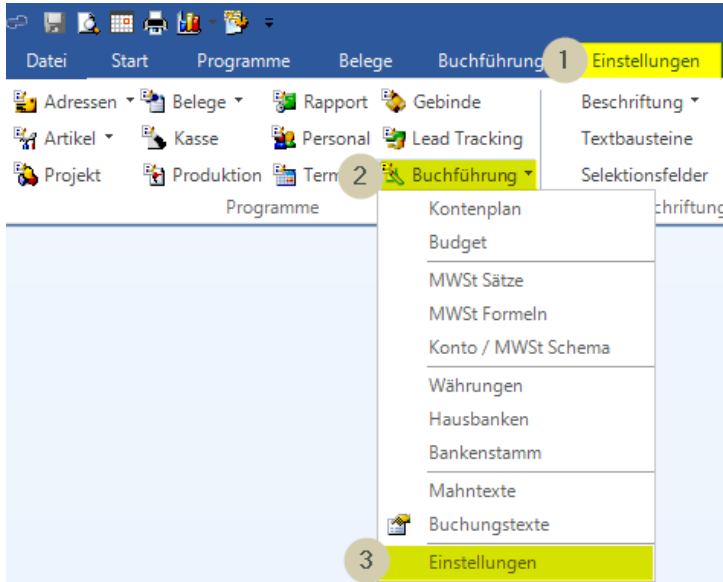


Neue Periode anwählen

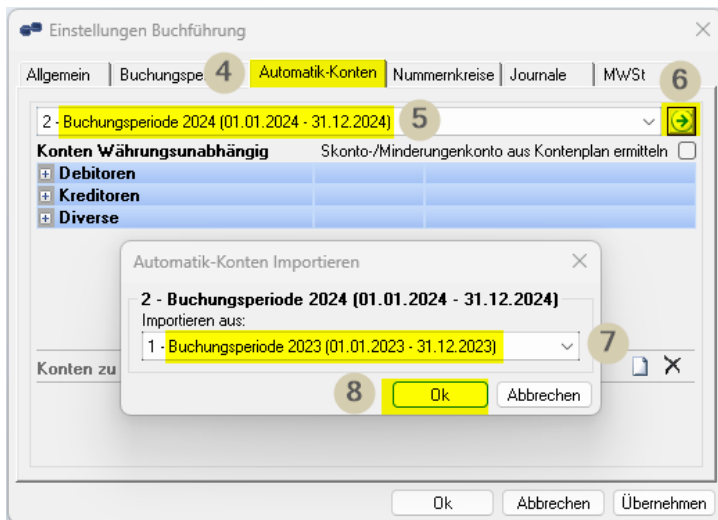


Automatik-Konten übernehmen

Einstellungen – Buchführung – Einstellungen – Automatik-Konten



An dieser Stelle können die Automatikkonten hinterlegt werden. Sollten diese nicht übernommen worden sein, so können sie aus der Vorperiode importiert werden.



Gewinn- oder Verlustvortrag

Der Gewinn- oder Verlustvortrag kann im blue office auf einfache Art dem Saldo des Kontos manuell hinzu- oder abgezogen werden.

Natürlich kann der Gewinn- oder Verlustvortrag auch mit der gewünschten Buchung per 31.12. in der Finanzbuchhaltung vorgenommen werden.

z.B. bei Gewinn: 9000 Jahreserfolg / 2970 Gewinnvortrag

Bei Fragen oder Unklarheiten dazu, rufen Sie uns bitte an.

Variante Saldo manuell hinzu- oder abziehen:

Buchführung - Kontenplan

2 - Buchungsperiode 2024 (01.01.2024 - 31.12.2024)

1 gemein Zähler

Konto 2970 Gewinn- oder Verlustvortrag

Konten Gruppe 297 Bilanzgewinn oder Bilanzverlust

Konten Art Passiven Haben

Vergleichen mit

Memo

MWSt-Code

Konto-Währung CHF SWITZERLAND

Spiegelkonto

Kostenstelle

Kontozuordnung Kein

Konto Vorjahr 2970 Gewinn- oder Verlustvortrag

3 Saldo Manuell

Saldo Vorjahr 0 CHF 0.00 CHF

4 Saldo Vortrag Manuell

Saldo Vortrag 0 CHF 0.00 CHF

Buchungen Soll 0 0.00

Buchungen Haben 0 0.00

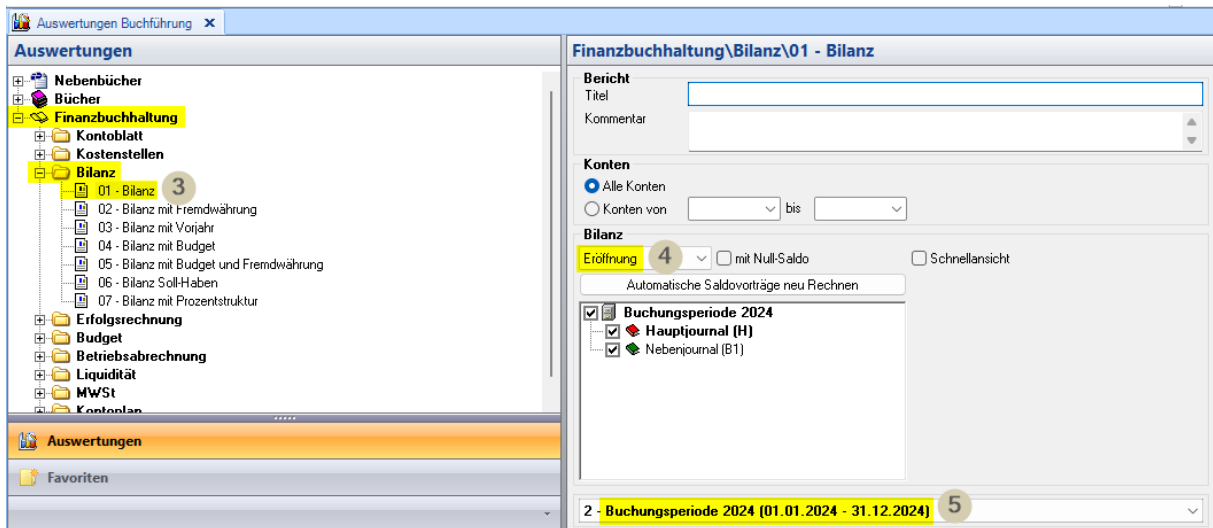
Aktueller Saldo 0 20'000.00 <nicht als Buch anzeigen>

Der Gewinn oder der Verlust muss manuell ins Konto Gewinnvortrag eingegeben werden. Bitte Saldo Manuell anwählen und den Gewinn oder Verlust zur Summe des Kontos Gewinnvortrag vom Jahr 2023 hinzu- oder abziehen.

Eröffnungsbilanz überprüfen

Die Eröffnungsbilanz muss zwingend ausgeglichen sein. Auf der letzten Seite darf kein roter Balken ersichtlich sein.

Buchführung – Auswertungen Buchführung

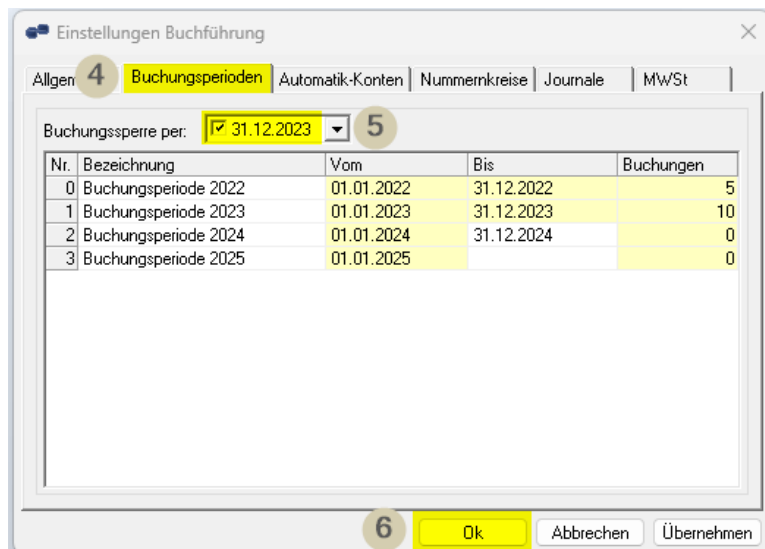
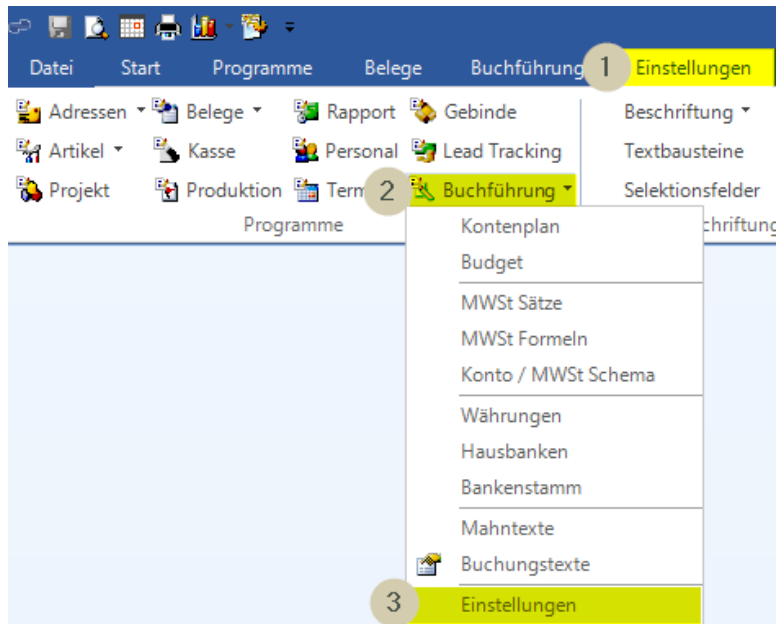


Buchungsperiode sperren

Nachdem der Abschluss gemacht wurde und keine Buchungen mehr geändert oder eingefügt werden dürfen, ist es sinnvoll diese zu sperren:

(Es kann keine Buchung unterhalb dieses Datums mehr erstellt oder verändert werden)

Einstellungen – Buchführung – Einstellungen – Buchungsperioden



Buchungen fixieren

(Es kann keine bestehende Buchung unterhalb dieses Datums verändert werden)

Buchführung – Buchungen fixieren

