

blue office Finanzbuchhaltung

Jahreswechsel



Sieber IT Service GmbH

E-Mail: support@sieberit.ch

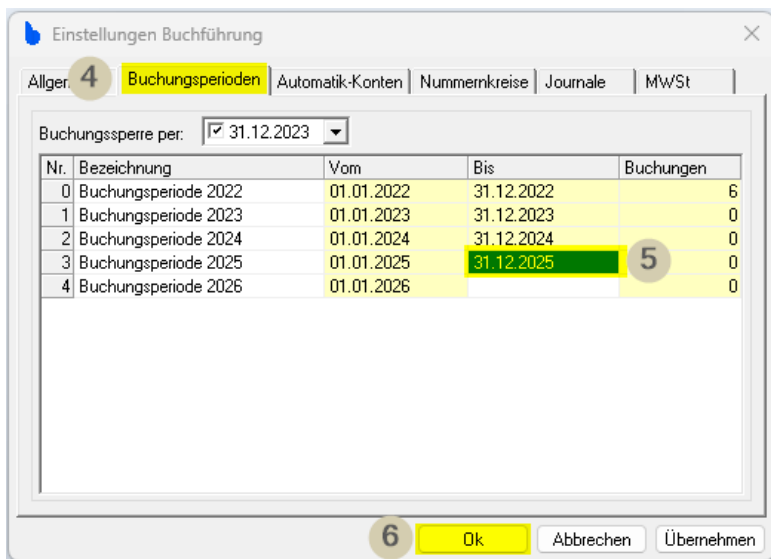
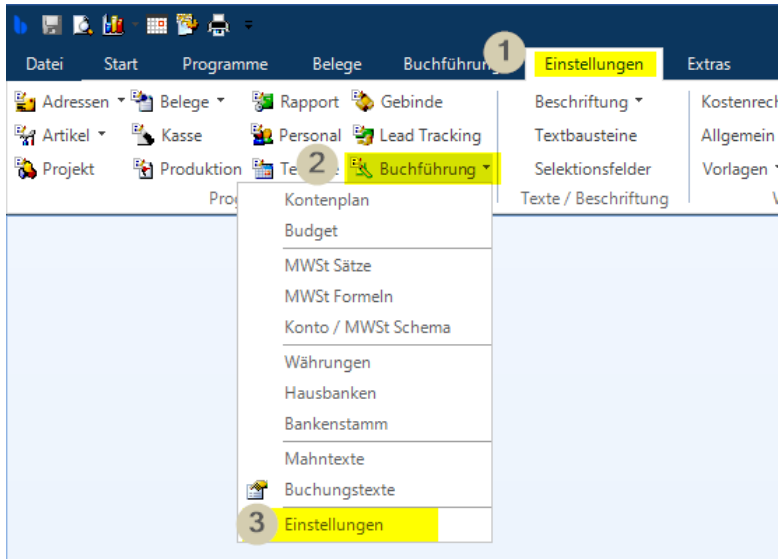
Web: support.sieberit.ch

Inhaltsverzeichnis

Neue Periode (Buchungsjahr eröffnen).....	2
Nebenjournal eröffnen.....	3
Kontenplan für die neue Buchungsperiode anlegen.....	4
Automatikkonten übernehmen.....	5
Gewinn- oder Verlustvortrag	6
Eröffnungsbilanz überprüfen	7
Buchungsperiode sperren	8
Buchungen fixieren.....	9

Neue Periode (Buchungsjahr eröffnen)

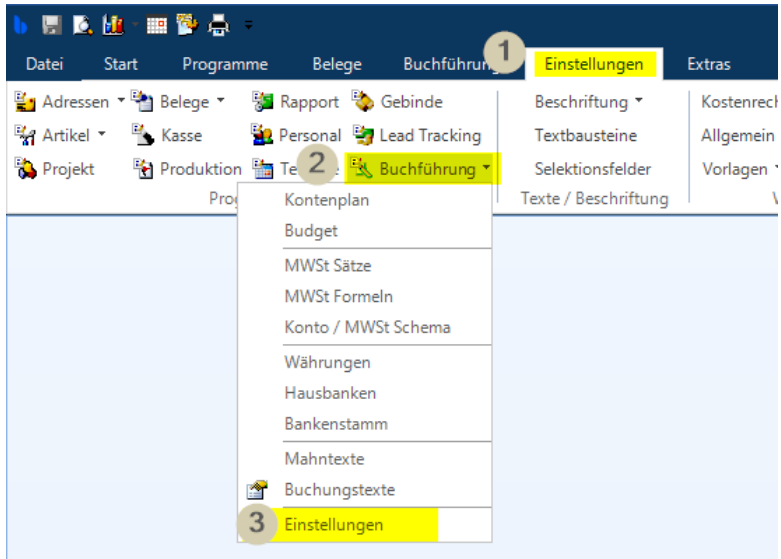
Einstellungen – Buchführung – Einstellungen – Buchungsperioden



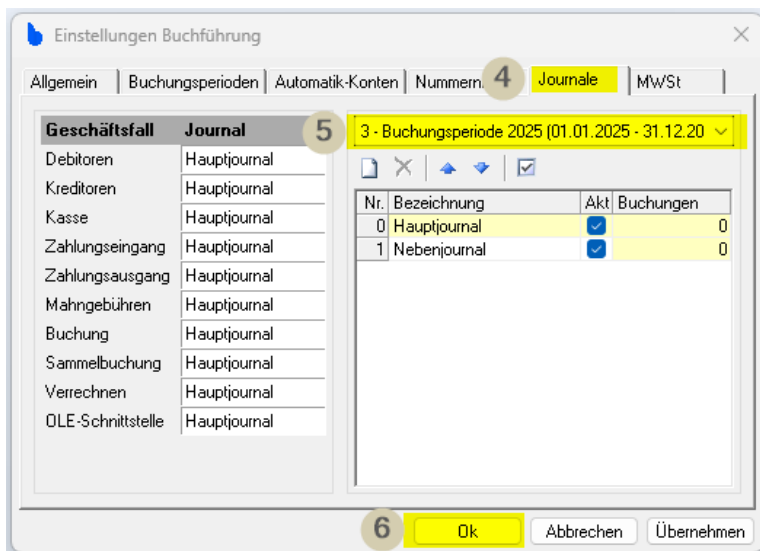
Es ist wichtig, dass Sie hier das Enddatum des **neuen** Geschäftsjahres eingeben. Sie möchten das Geschäftsjahr **2025** eröffnen -> Tragen Sie wie abgebildet das **Enddatum 31.12.2025** ein. Der Beginn der Buchungsperiode 2026 erscheint automatisch.

Nebenjournal eröffnen

Einstellungen – Buchführung – Einstellungen - Journale

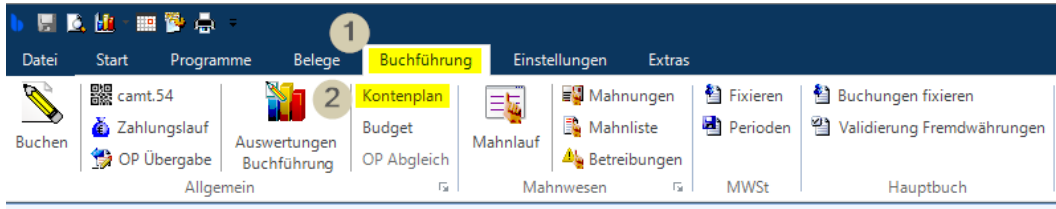


Wählen Sie die Buchungsperiode 2025 an und klicken dann auf Ok. Durch das Ok klicken erscheint dann auch das Nebenjournal (falls vorher bereits vorhanden). Ein Nebenjournal muss nicht zwingend eröffnet sein.

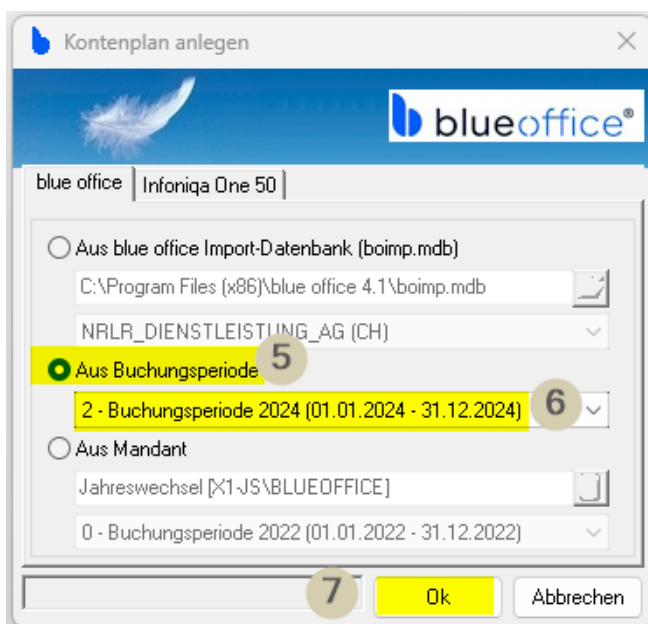
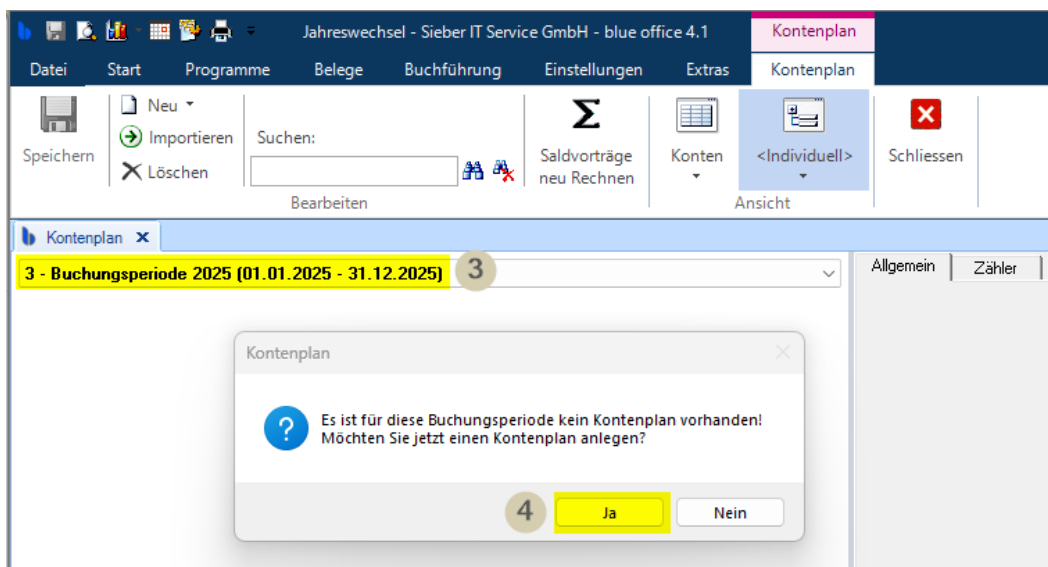


Kontenplan für die neue Buchungsperiode anlegen

Buchführung – Kontenplan

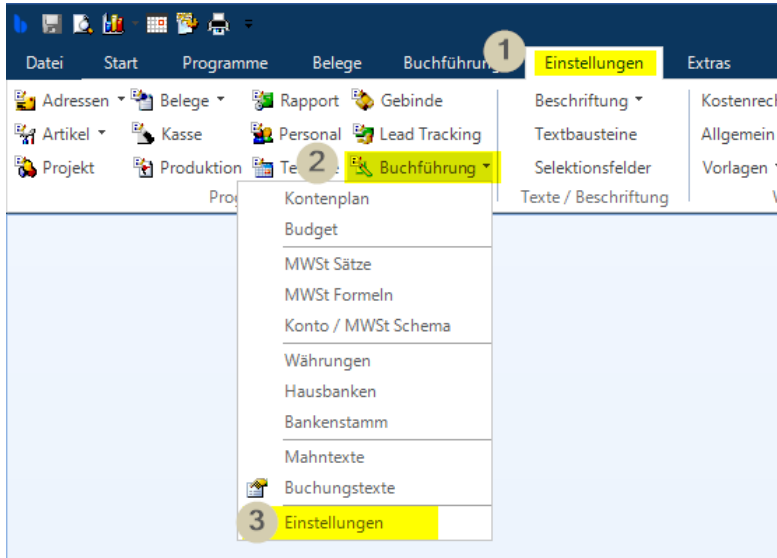


Neue Periode anwählen

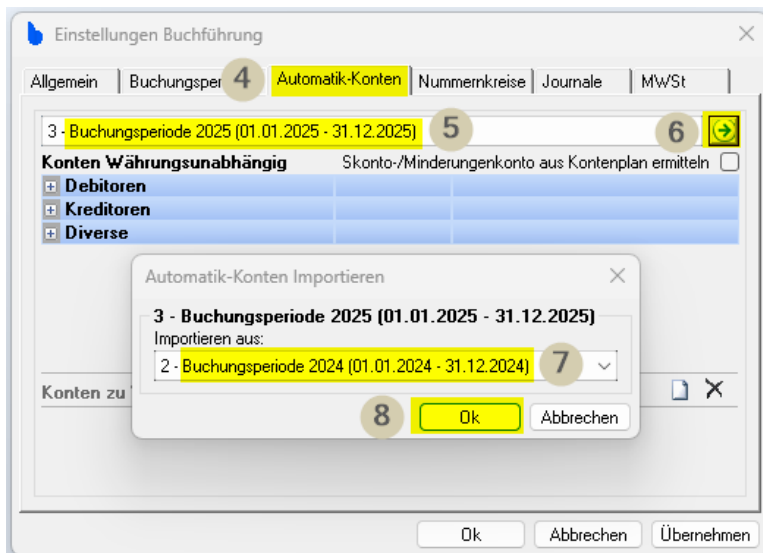


Automatik-Konten übernehmen

Einstellungen – Buchführung – Einstellungen – Automatik-Konten



An dieser Stelle können die Automatikkonten hinterlegt werden. Sollten diese nicht übernommen worden sein, so können sie aus der Vorperiode importiert werden.



Gewinn- oder Verlustvortrag

Der Gewinn- oder Verlustvortrag kann im blue office auf einfache Art dem Saldo des Kontos manuell hinzu- oder abgezogen werden.

Natürlich kann der Gewinn- oder Verlustvortrag auch mit der gewünschten Buchung per 31.12. in der Finanzbuchhaltung vorgenommen werden.

z.B. bei Gewinn: 9000 Jahreserfolg / 2970 Gewinnvortrag

Bei Fragen oder Unklarheiten dazu, eröffnen Sie bitte einen Supportfall – support@sieberit.ch oder via support@sieberit.ch

Variante Saldo manuell hinzu- oder abziehen:

Buchführung - Kontenplan

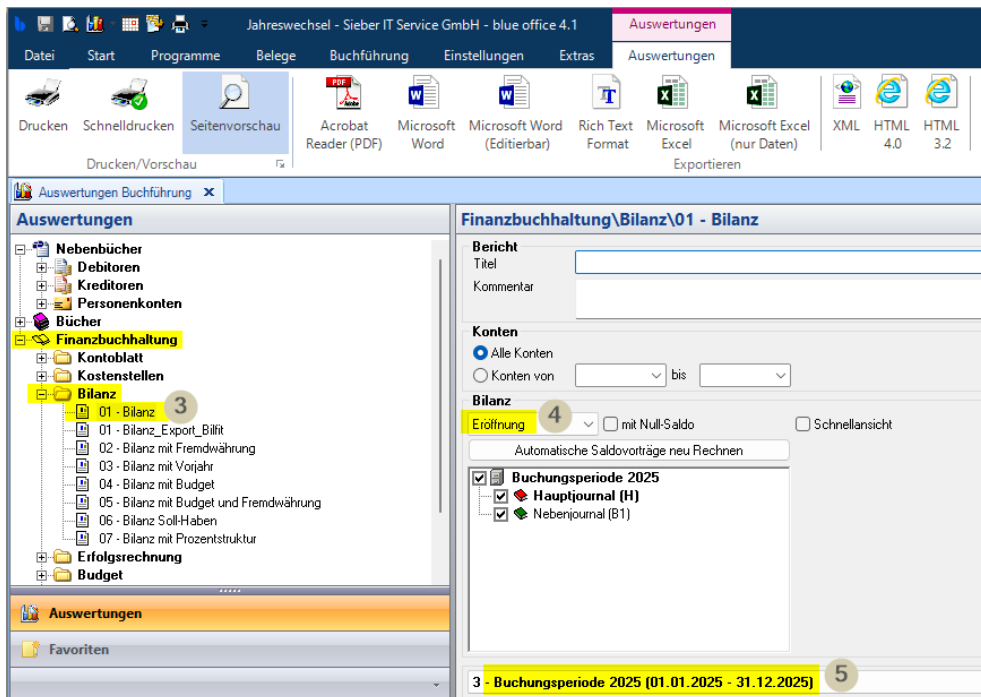
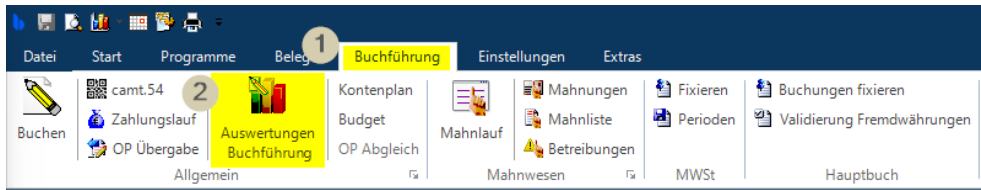
The screenshot displays the 'Kontenplan' (Account Plan) interface. On the left, a tree view shows the account structure for the period 2025 (01.01.2025 - 31.12.2025). The 'Bilanzgewinn oder Bilanzverlust (297)' account is selected, with its sub-account '2970 - Gewinn- oder Verlustvortrag' highlighted. On the right, the account details for 'Konto 2970 Gewinn- oder Verlustvortrag' are shown. The 'Saldo Manuell' field is highlighted with a yellow box and a circled '3'. Below it, the 'Saldo Vorjahr' is 20'000.00 CHF, and the 'Saldo Vortrag Manuell' field is highlighted with a yellow box and a circled '5'. The 'Saldo Vortrag' is also 20'000.00 CHF. The 'Aktueller Saldo' is 0. The interface includes various dropdown menus for account type, currency, and other settings.

Der Gewinn oder der Verlust muss in dieser Variante manuell ins Konto Gewinnvortrag eingegeben werden. Bitte Saldo Manuell anwählen und den Gewinn oder Verlust zur Summe des Kontos Gewinnvortrag vom Jahr 2024 hinzu- oder abziehen.

Eröffnungsbilanz überprüfen

Nach dem Jahresabschluss 2024 muss die Eröffnungsbilanz 2025 zwingend ausgeglichen sein. Auf der letzten Seite darf kein roter Balken ersichtlich sein.

Buchführung – Auswertungen Buchführung

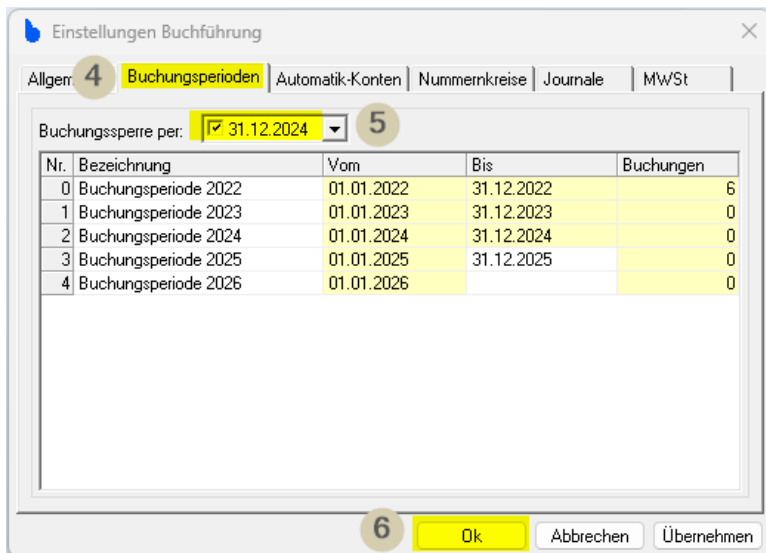
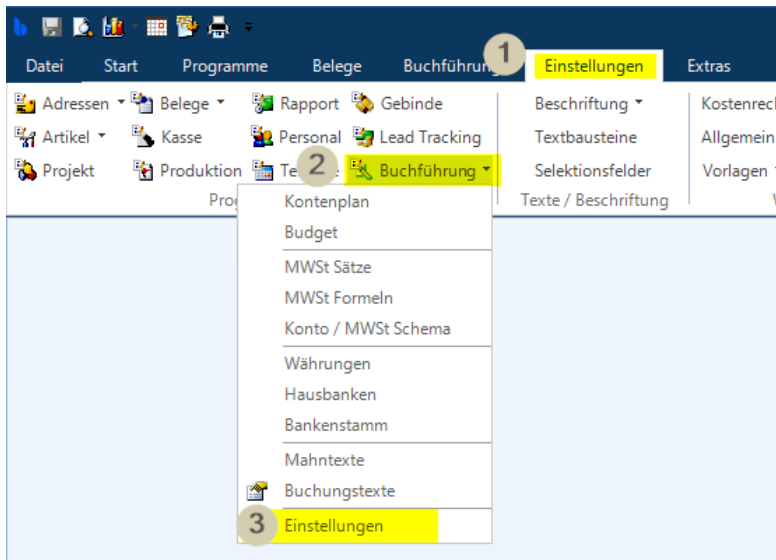


Buchungsperiode sperren

Nachdem der Jahresabschluss 2024 gemacht wurde und keine Buchungen mehr geändert oder eingefügt werden dürfen, ist es sinnvoll diese zu sperren:

(Es kann keine Buchung unterhalb dieses Datums mehr erstellt oder verändert werden)

Einstellungen – Buchführung – Einstellungen – Buchungsperioden



Buchungen fixieren

(Es kann keine bestehende Buchung unterhalb dieses Datums verändert werden)

Buchführung – Buchungen fixieren

